

本試卷有選擇題 80 題，每題 1.25 分，皆為單選選擇題，測試時間為 100 分鐘，請在答案卡上作答，答錯不倒扣；未作答者，不予計分。

准考證號碼：

姓 名：

單選題：

1. (3) 美國電腦病毒防治協會將所有電腦病毒分成四類，當使用者用已中了電腦病毒的磁片開機時，啟動磁區的程式因為已遭病毒修改，會把病毒程式先載入記憶體，使病毒活化(Active)，開始發揮作用，此種病毒應屬下列那一類病毒？①程式檔感染者(Program Infector)②作業系統感染者(System Infector)③啟動磁區感染者(Boot Sector Infector)④混合型感染者(Mixed Infector)。
2. (3) Java 程式語言是一種？①函數語言(Functional Language)②邏輯語言(Logical Language)③物件導向語言(Object-Oriented Language)④機器語言(Machine Language)。
3. (2) 請問以下關於「像素 (Pixel)」的敘述，那一個是「不正確」的？①影像資料矩陣的一個元素稱為像素②影像資料矩陣的一種顏色稱為像素③若像素只有一個位元，則只能表現出兩種顏色④影像能儲存的最多顏色數目，是由像素的儲存位元個數來決定。
4. (4) 下列那一項不是 Windows XP 工作列的功能？①啟動開始功能表②系統狀態的顯示③程式最小化時的放置區④做為中文輸入法的輸入區。
5. (4) 下列何者不屬於應用軟體？①文書處理(Word Processing)軟體②電子試算表(SpreadSheet)軟體③資料庫管理(Database Management)軟體④載入(Loader)軟體。
6. (2) 在 BASIC 語言中，若要求 X 值至小數點第一位（即第二位四捨五入），應用下列何敘述？① $X=INT(X*10)/10$ ② $X=INT(X*10+0.5)/10$ ③ $X=INT(X*10)+0.5/10$ ④ $X=INT(X*100)+0.5/100$ 。
7. (1) 醫護人員能「仁心仁術」，商人能「童叟無欺」這就是下列哪項敘述的表現？①專業倫理②專業知能③專門技能④專業機密。
8. (4) 下列何者不是資訊系統安全之措施？①識別(Identification)②備份(Backup)③稽核(Audit)④單元測試(Unit Testing)。
9. (4) 下列何者不屬於繪圖軟體？①Corel Draw②Photoshop③PhotoImpact④Word。
10. (2) HTML 語法中，<DIV>標記的功能以下那一個敘述正確？①以粗體顯示網頁標題內容②以表格形式組織資料③用於分割網頁視窗框架④讓網頁內容左右對齊。
11. (1) 綠色電腦強調人性化產品設計，注重符合生態為下列何者？①人體工學②人體美學③人體動力學④美觀耐用。
12. (4) 下列 BASIC 程式執行的結果為何？①10②12③9④11。

```
C% = 0
WHILE C% <= 10
    SUM% = SUM% + C%
    C% = C% + 1
WEND
PRINT C%
```
13. (2) 下列何者是屬於 Class B 的 IP 網址？①120.80.40.20②140.92.1.50③192.83.166.5④258.128.33.24。
14. (3) 下列何者是電子資料處理的縮寫？①ADSL②IEEE③EDP④ISDN。
15. (3) 關於瀑布式軟體發展的生命週期(SDLC)的敘述，下列何者錯誤？①SDLC 意指軟體系統的開發階段與過程②系統發展須有嚴明之階段③前一階段未完成，可視情況許可，先進行下一階

段工作④某一階段必須有產品來顯示已告一段落。

16. (2) 下列那一項技術為一個處理器中含有兩個執行單元，可以同時執行兩個並行執行緒，以提升處理器的運算效能與多作業的能力？①超執行緒(Hyper Thread)②雙核心(Dual Core)③超純量(Super Scalar)④單指令多資料(Single Instruction Multiple Data)。
17. (1) 下列那一種伺服器可以儲存連結網頁，提供近端存取以改善網頁存取的速度？①Proxy Server②Mail Server③DNS Server④FTP Server。
18. (4) 十六進位數值 29C 可轉換成下列何者？①十進位數值 682②十進位數值 762③十進位數值 686④十進位數值 668。
19. (1) 後進先出(Last In First Out)的資料結構是？①堆疊(Stack)②佇列(Queue)③樹(Tree)④串列(List)。
20. (2) 下列何者是 RS-232C 之功用之一？①連接印表機②連接數據機③連接第二個螢幕④連接硬式磁碟機。
21. (3) 下列那一個名詞不是電腦術語中之描述速度單位？①BPS②MFWPS③UPS④MIPS。
22. (1) 關於網路安全的觀念，下列何者為非？①避免資料不易取得②確保資料的正確與完整③避免資料被竊取④確保使用者能信任網路系統。
23. (2) 在 BASIC 語言中，PRINT(3+4*5-4)的結果為何？①15②19③41④49。
24. (4) 在視覺化程式語言(如 Visual Basic)中，所設計之視窗程式，其視窗標題由下列那個屬性所控制？①Text②Label③Display④Caption。
25. (3) 資料流程圖之用途為何？①系統設計②程式撰寫③系統分析④撰寫測試報告。
26. (2) 系統使用手冊應如何充分描述該系統所具有的功能及基本使用方法？①儘量使用電腦專用術語②使用一般文詞③使用程式流程圖④使用程式語言。
27. (1) 有關電腦安全防護的措施中，下列那一項是同時針對 "實體" 及 "資料" 的防護措施？①不斷電系統②人員定期輪調③保留日誌檔④管制上機次數與時間。
28. (1) 下列何者不屬於資料流程圖的內容？①事務流②資料流③資料儲存④處理程序。
29. (3) 由於位元(Bit)的單位太小了，所以藉由位元組(Byte)來代表更多的資料，而個人電腦中一個位元組等於多少位元？①6②7③8④9。
30. (2) 電腦主機與週邊設備間傳送資料的通道是？①LCD②I/O PORT(埠)③RAM④FDD。
31. (2) 在視覺化程式語言(如 Visual BASIC)中，下列程式用途為何？①將滑鼠指標滑過表單時，印出 Hello World!②將滑鼠指標在表單上敲擊時，印出 Hello World!③利用鍵盤將表單拖曳時，印出 Hello World!④利用鍵盤在表單上敲擊時，印出 Hello World!。

```
Private Sub Form_Click()
```

```
Print "Hello World!"
```

```
End Sub
```

32. (2) 下列 BASIC 程式執行後，印出結果為何？①ABC②AAA③ABB④AAE。

```
10 A$="ABCDE"
```

```
20 B$=MID$(A$,1,1)+LEFT$(A$,1)+CHR$(65)
```

```
30 PRINT B$
```

```
40 END
```

33. (1) 關於電腦病毒，下列敘述何者有誤？①電腦病毒可以透過空氣來傳播②電腦病毒為一種可直接或間接執行的檔案③電腦病毒通常為一種任意檔名的程式④避免使用來路不明的磁片，以減少電腦病毒感染的機會。
34. (2) 下列何者是在整個軟體發展過程中的先後順序？A.軟體設計 B.系統分析 C.程式撰寫 D.軟體測試 E.維護①A,B,C,D,E②B,A,C,D,E③A,B,C,E,D④B,A,C,E,D。

35. (4) 鳳玲在 85 年 8 月 30 日創作完成一幅畫，並在 90 年 6 月 6 日死亡，請問這幅畫的著作財產權存續至那一天？①135 年 8 月 30 日②135 年 12 月 31 日③140 年 6 月 6 日④140 年 12 月 31 日。
36. (2) 下列敘述何者不正確？①規定不能盜拷電腦軟體，是因為要尊重他人智慧的結晶。②在網路上看到好看的文章、好聽的歌曲，將它貼在自己的網站上供網友閱覽。③如果只是單純上網瀏覽影片、圖片、文字或聽音樂，並不會違反著作權法。④在刊物上刊載原始程式時，若沒有註明姓氏或不放棄的旨意，視同放棄。
37. (1) 編譯程式(Compiler)將高階語言翻譯至可執行的過程中，連結程式(Linker)負責連結？①目的程式與所需之副程式②原始程式與目的程式③副程式與可執行程式④原始程式與可執行程式。
38. (1) IPv4 Address 10.0.1.2 屬於下列那一種 Class？①A②B③C④D。
39. (3) 在 BASIC 語言中，若 TEL 檔案已有 2 筆記錄，下面程式執行後，TEL 檔案會有幾筆記錄？①1 筆②2 筆③3 筆④4 筆。
- ```

10 OPEN "TEL" FOR APPEND AS #1
20 NAME$="SAM LEE"; TEL$="7089215"
30 WRITE #1,NAME$,TEL$
40 CLOSE #1

```
40. (2) 下列 BASIC 程式執行後，顯示為何？①ORNI②RNIN③NING④ING！。
- ```

10 A$="MORNING!"
20 PRINT MID$(A$,3,4)

```
41. (3) 根據軟體工程理論，軟體測試過程有四個步驟，其順序為何？①單元測試、整合測試、驗收測試、系統測試②整合測試、系統測試、單元測試、驗收測試③單元測試、整合測試、系統測試、驗收測試④整合測試、單元測試、驗收測試、系統測試。
42. (4) 當程式設計師完成程式設計後需撰寫程式說明書，下列何者非程式說明書中之項目？①處理邏輯②程式維護記錄③流程圖④原始憑證。
43. (2) 軟體專家提出軟體工程理論與軟體發展方法是為了解決下列那一個問題？①軟體計價問題②軟體危機③軟體智慧財產權問題④軟體行銷問題。
44. (4) 有關繪製流程圖(Flow Chart)的敘述，以下何者錯誤？①對各項工作應明確定義②開始與結束工作必須明確界定③每一步驟皆須排序，依次執行④是需求規格訂定不可或缺的工具。
45. (3) 關於王大明為著作人的電腦程式著作，下列行為何者合法？①可讓與姓名權給其他知名的電腦程式設計師②王大明的女兒可以繼承其著作人格權③王大明可以用別名發表④王大明可以將其著作人格權讓與他人。
46. (3) 電腦高手阿諾買回一套大富翁遊戲軟體，因為覺得非常好玩於是從事以下行為：(a)重製一份作為備份之用(b)將備份的大富翁磁碟片借給大牛玩(c)重製多份磁碟片，以低價賣給同學(d)為配合阿諾家奇特的電腦環境，未經大富翁出品公司同意，自行修改大富翁程式。請問以上那些為合法行為？①a, b②b, c③a, d④c, d。
47. (2) 在 BASIC 語言中，下列何者為 PRINT ASC("A") 的結果？①64②65③66④67。
48. (1) 專利權登記應向那個機關申請？①經濟部智慧財產局②經濟部工業局③內政部著作權委員會④內政部警政署。
49. (2) 下列 BASIC 程式執行時會發生何種錯誤？①OUT OF DATA IN LINE 30②SUBSCRIPT OUT OF RANGE IN LINE 30③OUT OF MEMORY IN LINE 30④SYNTAX ERROR IN LI

```

NE 30。 10 DIM A(5)
        20 FOR I=1 TO 6
        30 READ A(I)
        40 PRINT A(I)
        50 NEXT I
        60 DATA 1, 2, 3, 4, 5, 6

```

50. (2) 下列 C 程式片段，其輸出結果為何？①8②9③10④11。

```
n=9;
```

```
printf("%d", n++);
```

51. (1) 老師的演講廣受各界歡迎，小王筆錄他的演講內容，並刊載於校刊內，請問這著作權是屬於誰的？①老師②小王③老師和小王共有④學校。

52. (3) 在 BASIC 語言中，PRINT 3/10*3 的結果為何？①0②0.6③0.9④10。

53. (4) 使用於連接區域網路與廣域網路，以進行傳輸路徑選定與轉換，是下列那一種設備？①閘道器(Gateway)②橋接器(Bridge)③數據機(Modem)④路由器(Router)。

54. (1) 下列 BASIC 程式執行的結果為何？①10②9③8④11。

```
C% = 0
```

```
DO
```

```
IF C% = 10 THEN EXIT DO
```

```
C% = C% + 1
```

```
LOOP
```

```
PRINT C%
```

55. (2) 有關「軟體發展生命週期(SDLC)」之敘述，下列何者不正確？①將系統的發展過程劃分為依序進行的幾個階段，並依照階層化的觀念，訂出各階段的工作項目②每一個階段被視為一獨立之工作單位，與其他階段不相關③階段的劃分有一定的模式④用來控制軟體系統的發展，可以降低軟體危機所面臨問題的嚴重性。

56. (3) 下列何者為「CAM」之意義？①人工智慧②電腦自動化③電腦輔助製造④電腦輔助設計。

57. (1) 軟體測試中，測試對使用者個數的容忍程度屬於以下那一種測試？①壓力測試②相容性測試③整合測試④驗收測試。

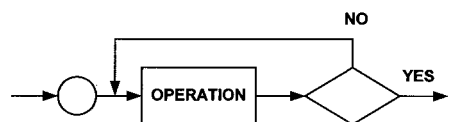
58. (3) 下列何種編碼不屬國內使用的中文內碼系統？①BIG-5 碼②通用碼③EBCDIC 碼④公會碼。

59. (1) 下面那一項傳輸協定是較為安全的加密傳送協定？①SSH②HTTP③FTP④SMTP。

60. (3) 下列那一種錯誤在原始程式編譯過程中會被發現？①資料錯誤②邏輯錯誤③語法錯誤④輸入錯誤。

61. (1) 請問以下那一種無線傳輸技術的有效傳輸距離最短？①紅外線傳輸②藍芽技術③無線區域網路 WLAN④超寬頻無線技術 UWB。

62. (3) 下列流程圖所對應的 BASIC 語言為何？①DO...WHILE②DO...LOOP③DO...LOOP UNTIL④CASE。



63. (2) 下列何者不是軟體系統發展分析與設計工具？①流程圖②網路分佈圖③結構圖④決策表。

64. (3) 應用系統開發完成後，必須編寫程式文件，下列何者對程式說明文件之敘述有誤？①方便系統的維護②利於系統的移交③可以提高系統的價值④提高系統的可讀性。

65. (2) 下列何者是在網際網路上所採用的通訊協定？①IPX②TCP/IP③NetBEUI④.X25。
66. (1) 在 BASIC 語言中，下列何種指令可改變系統的日期？①DATE\$②SYSTEM\$③Time\$④SET\$。
67. (3) 下列何者為在全球資訊網(World Wide Web)上為使用者展現 HTML 文件的程式？①編譯程式②伺服器③瀏覽器④作業系統。
68. (3) 網際網路上的 IP address 將採用第六版(IPv6)，請問到時候每個 IP address 總共有幾個位元組？①4 bytes②8 bytes③16 bytes④20 bytes。
69. (2) 下列有關電腦犯罪之預防，何者正確？①資料備份②建立資訊安全管制系統③維修電腦④和警局連線。
70. (1) 在 BASIC 語言中，下列何者為 PRINT CHR\$(48)的結果？①0②1③48④49。
71. (4) 下列常見的電腦相關的衡量單位，何者敘述錯誤？①衡量印表機解析度的單位是 DPI (Dots Per Inch)②磁帶資料儲存密度的單位是 BPI (Bytes Per Inch)③衡量雷射印表機列印速度的單位是 PPM (Pages Per Minute)④通訊線路傳輸速率的單位是 BPS (Bytes Per Second)。
72. (3) 在軟體的發展過程中，那兩個階段的人員不宜重覆？①評估與設計②設計與系統實做③系統實做與品質保證④測試與支援。
73. (4) 下列何者為確保電腦電源穩定的裝置？①保護設備②網路系統③空調系統④不斷電系統。
74. (2) 下列何者是無線感測網路的縮寫？①WAP②WSN③Wii④MSN。
75. (4) 下列何者常用於系統分析時，在資料分析階段用以確認沒有其他事物被忽略？①資料流程圖②組織圖③甘特圖④決策表。
76. (2) 物件導向技術採用的統一流程方法(Unified Process)，不包含以下那一個階段？①初始(Inception)階段②規劃(Planning)階段③建構(Construction)階段④移交(Transition)階段。
77. (1) 封包驅動器(Packet Driver)負責網路應用程式與下列何者間的溝通？①網路硬體設備②編譯程式③其他網路應用程式④作業系統。
78. (4) 下列何者對電腦病毒的描述是錯誤的？①它會使程式不能執行②它會破壞硬碟的資料③它具有自我複製的能力④電腦感染電腦病毒後會立刻發作。
79. (3) 十進位數值 211 可轉換成下列何者？①二進位數值 11010101②二進位數值 11100011③十六進位數值 D3④十六進位數值 E3。
80. (4) 下列何者是辦公室自動化的英文簡稱？①FA(Factory Automation)②CA(Computer Automation)③HA(Home Automation)④OA(Office Automation)。